

Cursores y anillos

Hilatura de fibra larga

Cursores prémium
para anillos lubricados

EXCELENTES

VENTAJAS

Cursores de fibra larga

Tolerancias estrictas

Bräcker fabrica los cursores más confiables y precisos en el mercado. Hechos de materiales de primera calidad, están disponibles en varios perfiles con características superficiales homogéneas.

Máxima productividad

La experiencia de Bräcker en tecnologías de aplicación permite crear soluciones de productos innovadores con valor agregado para el cliente.

Producción ecológica

Las prácticas de trabajo sostenibles garantizan una fabricación y coloración ecológicas de los cursores de nailon en instalaciones de producción de última generación.



Cursores de fibra larga

Serie J y HZ de acero

Hilatura de títulos de hilo fino y medio

Los cursores de acero J y HZ están diseñados específicamente para la hilatura de hilos de lana peinada, semipeinada y para estiraje-torsión de hilos de filamento. Fabricados de acuerdo con la norma ISO 96-2, vienen en diferentes formas para cubrir un amplio rango de aplicaciones, ya sea lana, acrílicos, cachemira o mezclas.

Cursor J de acero para anillos cónicos



Tipo	CST	CST B	KST
Forma	Parte posterior recta	Parte posterior convexa	Parte posterior recta
Aplicación	Hilos finos	Hilos peinados finos a medios	Hilos peinados gruesos
Características principales	Evita el contacto entre el radio del anillo inferior y el cursor para una puesta en marcha sencilla	Forma de cursor especial para ofrecer un hilo de calidad y más duradero	Forma óptima para hilo voluminoso

Cursor HZ de acero para anillos verticales



Tipo	CST Express	RP CST Express	CST BS
Forma	Forma de puntera especial	Cabezal inclinado	Forma de cabezal especial
Aplicación	Lana peinada fina, filamento sintético e hilos de coser	Lana peinada, hilos de coser y fibras químicas	Lana y torsión de fibras
Características principales	Fácil inserción y extracción del cursor en anillos de metal sinterizado poroso	Mayor superficie de pasada para evitar daños en el hilo	Parte posterior convexa para ajustarse perfectamente a anillos con camino de rodadura recto

Serie J y HZ de STEELTEX

Hilatura de hilos de alfombras, estiraje-torsión de filamentos y fibras abrasivas

Gracias a sus inserciones especiales de acero endurecido, los cursores STEELTEX admiten altas velocidades de salida y materiales de fibras abrasivas. Disponibles desde la norma ISO 63 hasta la norma ISO 20 000, estos cursores evitan daños en el filamento y demuestran una vida útil excepcional.



Tipo	CS
Forma	Inserción de acero para la superficie de pasada de hilo
Aplicación	Torsión de filamentos y fibras abrasivas
Características principales	Inserciones especiales de acero endurecido "Topdur" para una vida útil más duradera, incluso con hilos abrasivos

Serie J y HZ de NYLTEX

Hilatura y torsión de títulos de hilo gruesos, pliegues y fibras de vidrio

La poliamida (nailon) tiene un coeficiente de fricción más alto que el del acero. Esto significa que los cursores NYLTEX pueden crear suficiente tensión del hilo con un menor peso de cursor.

Disponibles en rangos de peso según la normativa ISO 20 a 25 000, vienen en dos calidades: Lubridur y Lubridur R.

Lubridur

Lubridur, un compuesto de estructura fina para mejorar las propiedades de deslizamiento, se utiliza en torsiones con tendencia de abrasión normal y en torsiones y doblajes de hilos delicados.



Tipo	CE/CER	CLE/CLER
Forma	Optimizada para un mejor deslizamiento	Cabezal de gran superficie para facilitar la pasada de hilo
Aplicación	Títulos de hilo fino a medio	Títulos de hilo grueso voluminoso
Características principales	Recorrido del hilo bajo, normal Disponibile con refuerzo	Recorrido del hilo ancho, aumentado Disponibile con refuerzo

Lubridur R (reforzado)

Lubridur R, un compuesto reforzado con fibras de vidrio, evita el desenganche del cursor en el arranque y aumenta la resistencia al desgaste.

Serie F de NYLTEX

Hilatura de lino húmedo

Disponibles desde la norma ISO 50 hasta la norma ISO 1 400, los cursores de la serie F están diseñados específicamente para la hilatura de lino húmedo.



Tipo	Fi2	FZ	FU y FG
Forma	Forma de puntera especial	Cabezal inclinado	Forma de cabezal especial
Aplicación	Para torsiones S y Z	Torsión Z	Para torsiones S y Z
Características principales	-	Aplicable para hilatura en seco	Aplicable para hilatura en seco

EXCELENTES

VENTAJAS

Anillos de fibra larga

Extraordinario comportamiento de deslizamiento

Los anillos de fibra larga de Bräcker garantizan el mejor comportamiento de funcionamiento y una vida útil prolongada mediante una lubricación óptima.

Calidad uniforme del hilo

Los anillos de fibra larga de Bräcker aprovechan una superficie pulida, que reduce la aspereza y asegura así una calidad uniforme del hilo.

Superficie de contacto óptima entre el anillo y el cursor

Bräcker ofrece la combinación perfecta entre cursores y anillos para garantizar una buena conductividad térmica y permitir una producción a alta velocidad.



Anillos de fibra larga

Perfiles

cónicos

El perfil cónico del anillo permite que se ajuste perfectamente a cursores en forma de J para hilar lana, acrílico, cachemira y mezclas dentro de un rango de título de hilo medio a grueso.

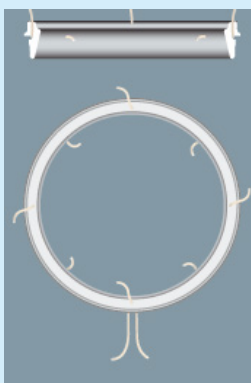


Vertical

Anillos de perfil vertical disponibles en las formas HZ y HZ-BS, aptos para la torsión con cursores NYLTEX y STEELTEX de acero.



Lubricación del anillo

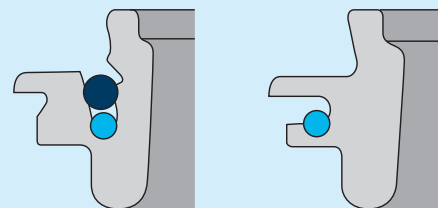


Para hilar fibras largas es necesario contar con anillos de hilar lubricados.

Anillos con altura de 9,1 y 11,1
puntos de lubricación 4 + 4,
2 salidas de mecha

Anillo con altura de 17,4
puntos de lubricación 6 + 6,
4 salidas de mecha

Sistema de lubricación



Sistema de lubricación S. E.
(mecha externa)

Sistema de lubricación S. I.
(mecha interna)

● Mecha ● Goma

Material del anillo de fibra larga

Anillos de acero cromado

Los anillos de acero macizo se producen con acero para rodamiento de bolas de primera calidad, endurecido y pulido para que el cursor tenga un desplazamiento suave. Los sistemas de lubricación bien adaptados garantizan una vida útil prolongada del cursor y el anillo.

Características

- Materia prima: exclusivamente acero para rodamiento de bolas 100 cr6 (DIN 1.3505) con composición especial
- Perfil del anillo con recorrido cónico/cóncavo, que permite un ajuste perfecto a cursores en J
- Anillo con superficie pulida por vibración, de baja aspereza para un recorrido suave del cursor y una baja vellosidad del hilo.
- Sistema de lubricación probado con mechas de lana 100% seleccionadas, que garantiza una tensión uniforme y pareja del hilo

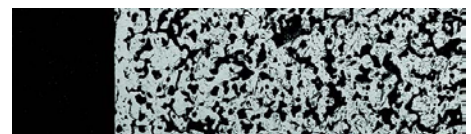


Anillos de metal sinterizado


Los anillos de metal sinterizado poroso se impregnan con aceite de lubricación de alta calidad. Al aumentar las temperaturas generadas por el cursor, el aceite se expande, sale a la superficie del anillo y lubrica el cursor en toda la superficie de contacto. El suministro de aceite se proporciona mediante mechas ubicadas en el lado exterior del anillo.

Características

- El material sinterizado seleccionado de alta dureza garantiza una larga duración
- La porosidad uniforme garantiza un flujo de aceite adecuado
- Superficie de baja aspereza para un recorrido perfecto del cursor y una tensión de hilo uniforme
- Anillos especiales disponibles para usarse con cursores de acero, hechos a pedido



Estructura de metal sinterizado



Bräcker AG
Obermattstrasse 65
CH-8330 Pfäffikon-Zürich
T +41 44 953 14 14
sales@bracker.ch

Bräcker S.A.S.
132, Rue Clemenceau
FR-68920 Wintzenheim
T +33 389 270007
sales@bracker.fr

www.bracker.ch

Los datos y las ilustraciones contenidos en este folleto y en el soporte de datos correspondiente se refieren a la fecha de impresión. Bräcker se reserva el derecho de realizar las modificaciones necesarias en cualquier momento y sin ningún aviso especial. Los sistemas y las innovaciones de Bräcker están protegidos por patentes.

3573-v1 es 2303