

空气动力学纺杯组合 - 纺杯31-XT-BD-CHI28与活络通道28
转杯纺纱机R 40、R 60和R 66

RIETER

空气动力学纺杯组合

适用于自动转杯纺

客户价值

- 断头减少达65%
- 产能提高达6%
- 稳定的IPI纱疵和纱线强力
- 可替代纺杯33-XT-BD



拥有优秀纺纱性能的空气动力学纺杯组合

通过使用直径更小的纺杯，提高纺杯的转速

空气动力学纺杯组合可提高产能达6%

将直径更小的纺杯与活络通道28结合使用，可提高纺杯的转速，进而提升产能达6%。通过加大杯壁角度 a)，带来更好的纤维滑动效果。

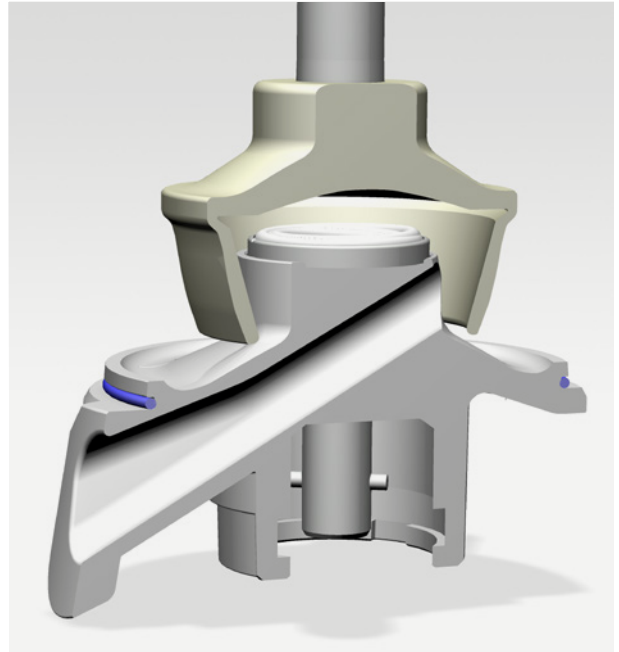
此设置还可用于加工品质更低的原料，而且纺出的纱线可与使用以往标准纺杯加工品质更高的原料时所纺出的纱线相媲美。

订购详情:

空气动力学纺杯组合如下*:

零件号	描述	机器型号	轴承类型
11226386	纺杯31-XT-BD-AE-CHI28	R 40	AERO
11226387	纺杯31-XT-BD-EC-CHI28	R 40	EC
11226388	纺杯31-XT-BD-AE1-CHI28	R 60/R 66	AERO
11226389	纺杯31-XT-BD-EC1-CHI28	R 60/R 66	EC

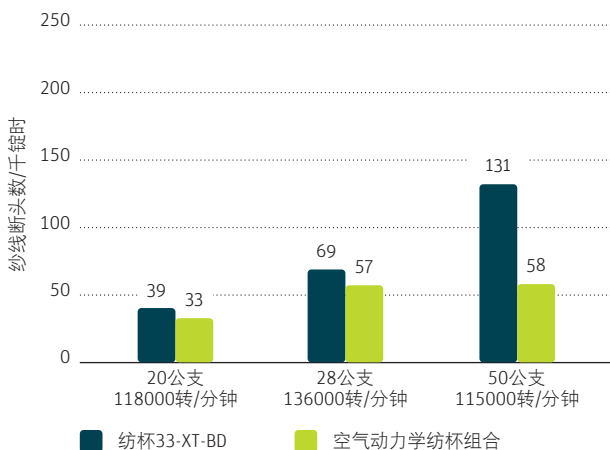
*空气动力学纺杯仅可与活络通道28一起使用。



杯壁角度更大的空气动力学纺杯组合

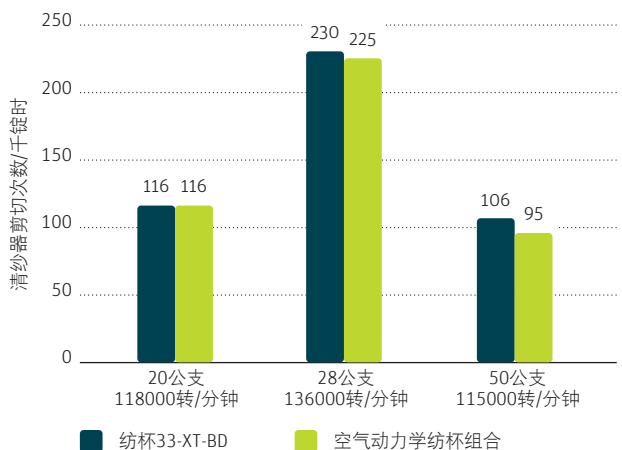
减少纱线断头

原料100%机织棉纱



稳定的清纱器剪切量

原料100%机织棉纱



Rieter Machine Works Ltd.
Klosterstrasse 20
CH-8406 Winterthur
T +41 52 208 7171
F +41 52 208 7283
aftersales@rieter.com

Rieter India Private Ltd.
Gat No. 768/2, Village Wing
Shindewadi-Bhor Road
Taluka Khandala, District Satara
IN-Maharashtra 412 801
T +91 2169 664 141
F +91 2169 664 226

立达 (中国) 纺织仪器有限公司
中国江苏省常州市新北区
河海西路390号
邮编: 213022
电话: +86 519 8511 0675
传真: +86 519 8511 0673

本资料中的图片及参数及与之相关的参数资料为即期发行物。立达保留根据需要随时对有关参数进行修改并恕不另行通知的权利。立达系统和立达创新产品均受到专利保护。

3418-v2 zh 2204